



つながるカレッジねりま みどり分野

コミュニティ・ガーデナーコース 講座だより

コミュニティガーデンについて

コミュニティガーデンは「地域の庭」。まちかどの花壇や公園、マンションの中庭など、場所も大きさも形もいろいろです。仲間と一緒に愛着をもって手入れし、作る人や見て楽しむ人の笑顔があれば、コミュニティガーデンです。

第11回「卒業後の活動イメージ発表」

日 時：令和8年2月5日（木） 9：30～12：30

会 場：四季の香ローズガーデン

実習「ガーデンのお手入れ」、講義「花苗の流通と練馬区の花弁生産者」、発表「コミュニティ・ガーデナーとしての活動イメージや夢についての発表」を行いました。

実習「ガーデンのお手入れ」

除草、花がら摘み、枯れ葉取り、多年草のお手入れ（カレックスの株分け、ローズマリーの刈り込みなど）を行い、水やりをしました。

作業後にはアナベルの挿し木の方法について教わり、盛り上がりました。

▶ 多年草のお手入れ



▼ 花がら摘み▼



▼ 株分け▼

講義「花苗の流通と練馬区の花弁生産者」

市場の仕組みと練馬区の花弁生産者について学びました。

練馬区は花弁生産者さんが多く、相談しながら花苗を購入できるメリットがあることを学びました。



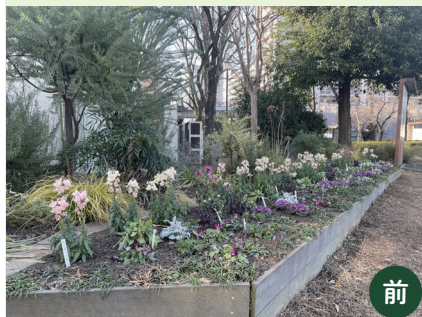
今月の花壇団体紹介

はまあず



今月の実習地花壇

1 か月近く雨が降っていなかったなので、講座終了後にもスタッフでたっぷり（30 分間くらい）水やりを行いました。



→



【活動場所・日時】

- 中新井公園（豊玉上 2-18-1）
- 毎月第 2, 4 火曜日

お花が大好きな人、集まれ～みんなで楽しく花壇づくりをしています。どなたでもお気軽に参加してくださいね。お待ちしております！